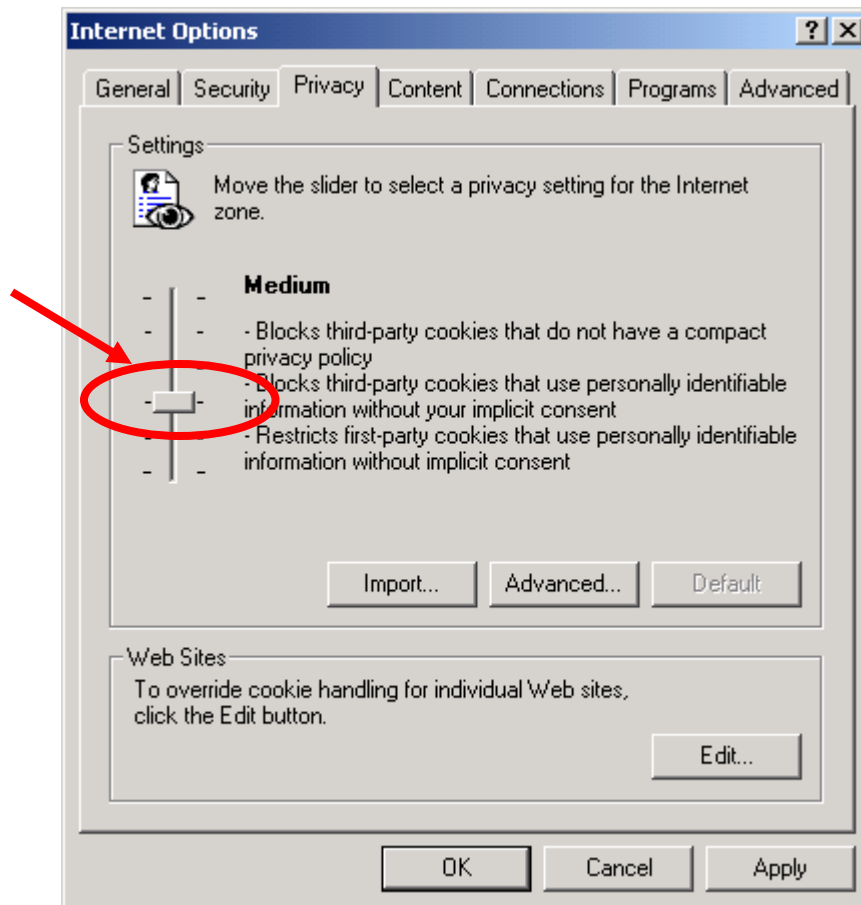


COME CONFIGURARE INTERNET EXPLORER

Affinché la visualizzazione del sito non presenti delle anomalie e' necessario che alcune impostazioni del browser siano settate. Per effettuare questa operazione seguire i seguenti passi:

1. Selezionare da Internet Explorer il menu Tools → Internet Options.
2. Comparirà una finestra dalla quale selezionare il tab Privacy



Selezionare il pulsante come da figura, fino a far comparire la modalità "Medium".
A questo punto premere prima "Apply" e poi "OK" per confermare le modifiche effettuate.

Le indicazioni di questa sezione valgono per Internet Explorer versione 6 in inglese.
E' necessario procedere in modo analogo per altre versioni di Internet Explorer e per eventuali altre lingue.